

Implantée dans l'Aube depuis 1926, la Ligue de l'Enseignement de l'Aube fédère plus de 220 associations socio-culturelles, sportives, amicales laïques pour près de 5000 adhérents, en milieu rural et en milieu urbain, autour d'un idéal commun fondé sur la laïcité, la solidarité, l'éducation et la citoyenneté.  
La ligue de l'Enseignement gère la crèche municipale d'Aix-Villemaur-Pâlis depuis 2005.

## VOUS RECHERCHEZ

- Un lieu d'accueil
- Un lieu d'éveil
- Un lieu de dépannage
- Un lieu « relais »

## PARCE QUE

- Vous travaillez, vous êtes en formation ou à la recherche d'un emploi, et vous avez besoin d'un mode de garde régulier sur lequel vous pouvez compter chaque semaine...
- Vous souhaitez proposer à votre enfant des moments de jeux, d'activités en compagnie d'autres enfants...
- Vous aimeriez pouvoir faire des courses tranquillement, vous rendre à un rendez-vous important, profiter de quelques heures pour souffler un peu...
- Vous êtes confronté à une situation imprévue qui nécessite l'accueil de votre enfant de toute urgence...

**Ensemble, nous pouvons trouver la solution qui vous convient le mieux !**



## PRENEZ CONTACT

**Agnès Pouard, directrice**

☎ 03 25 43 93 42

✉ creche@laligue10.org

## TARIFS

La participation horaire est calculée en fonction des ressources de la famille et du nombre d'enfants à charge : Tarif conforme à la CAF

Pour les familles extérieures à la commune d'Aix-Villemaur-Pâlis, une majoration tarifaire est appliquée.

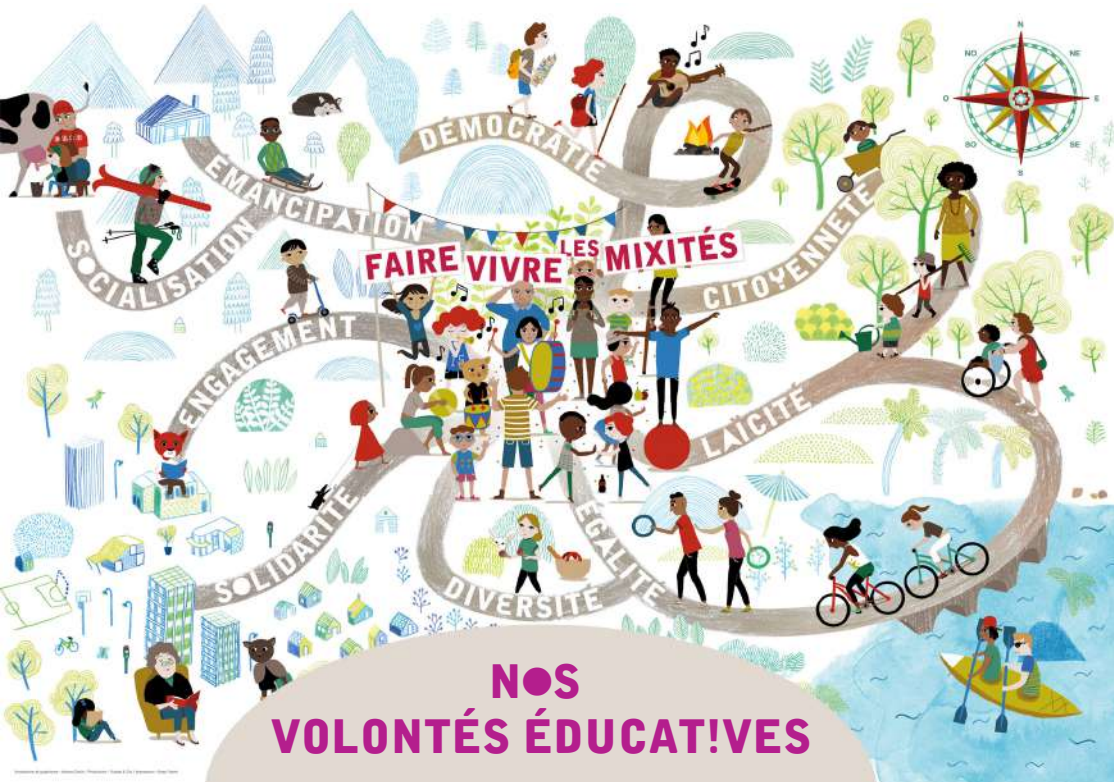


**Pour les enfants de 10 semaines à 3 ans**

**Du lundi au vendredi de 7H15 à 18h30**







## NOS VOLONTÉS ÉDUCATIVES

*Adapter les projets à chaque enfant et développer ses potentialités.  
Développer un climat de confiance.  
Accompagner à la parentalité.  
Ancrer la crèche sur son territoire et s'ouvrir au monde.*

### Les «QUEN'OTHE» Crèche municipale - Service Multi-accueil

Renseignements & inscriptions :  
8 rue du Parc  
Aix-en-Othe  
10160 Aix-Villemaur-Pâlis

✉ [creche@laligue10.org](mailto:creche@laligue10.org)

Réalisation : Ligue de l'Enseignement de l'Aube - 2020 / Ne pas jeter sur la voie publique



# LES «QUEN'OTHE»

## Crèche Multi-accueil



Commune d'Aix-Villemaur-Pâlis

